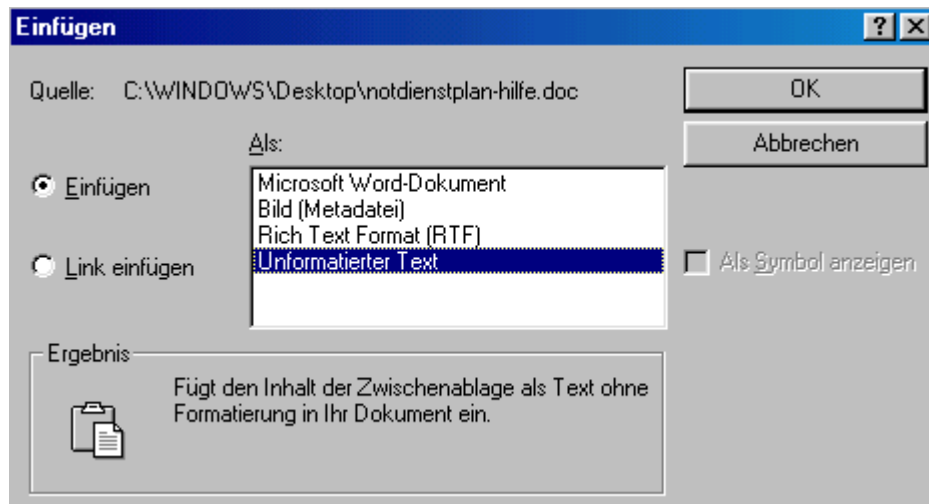
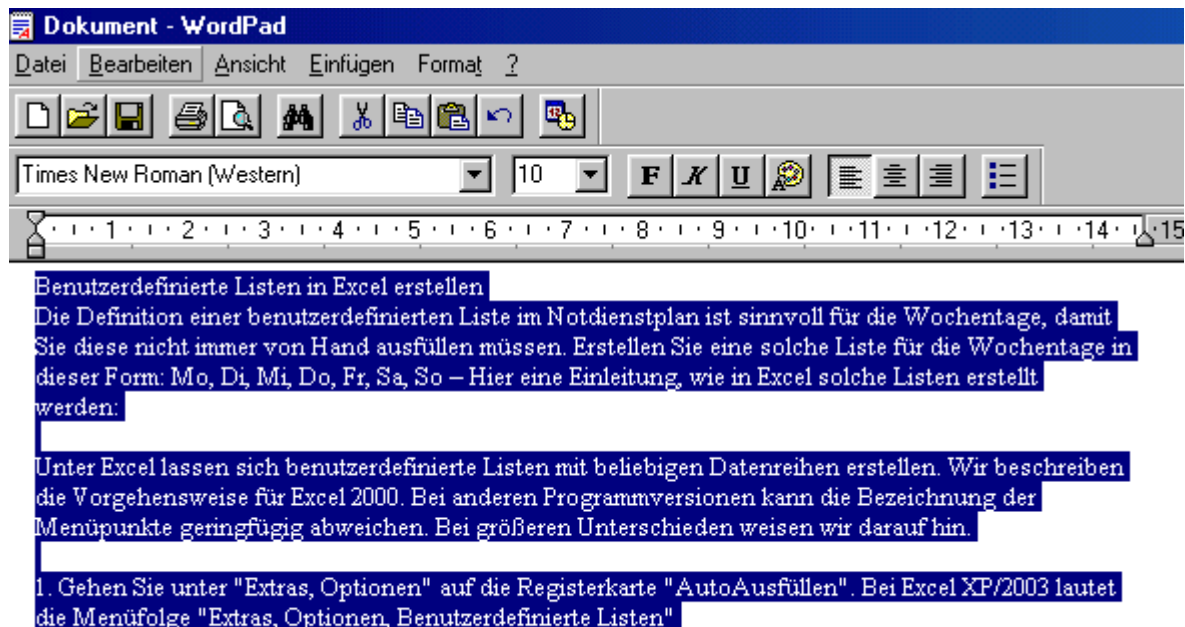


2d) Wählen Sie im Programm Wordpad den Menüpunkt Bearbeiten – Inhalte einfügen



2e) Wählen Sie **Unformatierter Text**

2f) Speichern Sie den unformatierten Text mit Datei – Speichern unter ..., wenn Sie alle Ihre Texte so als unformatierten Text in Wordpad überführt haben.



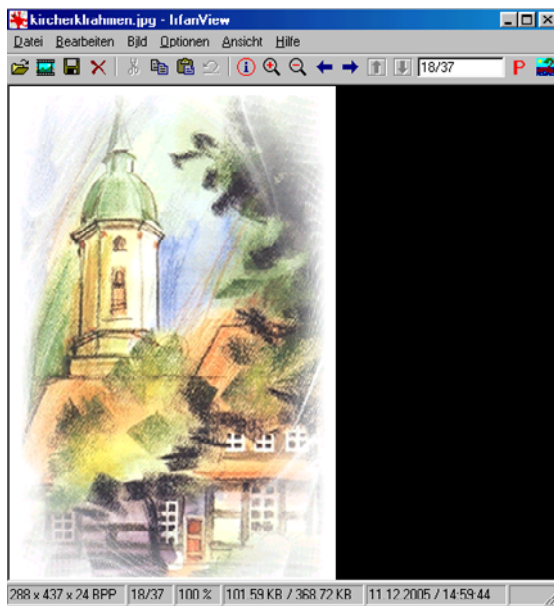
Bildmaterial vorbereiten

Wenn Texte so vorliegen, muß noch Bildmaterial vorbereitet werden, wenn Bilder zu den Themen auf die Homepage gestellt werden sollen. Die Bilder haben Sie entweder aus Ihrer Digitalkamera oder wurden eingescannt.

3. Speichern Sie sich auf Ihrer Platte je ein passendes Bild (oder mehr) zu jedem Thema im Format .JPG bei 100 % Qualität ab. Vorgehensweise:

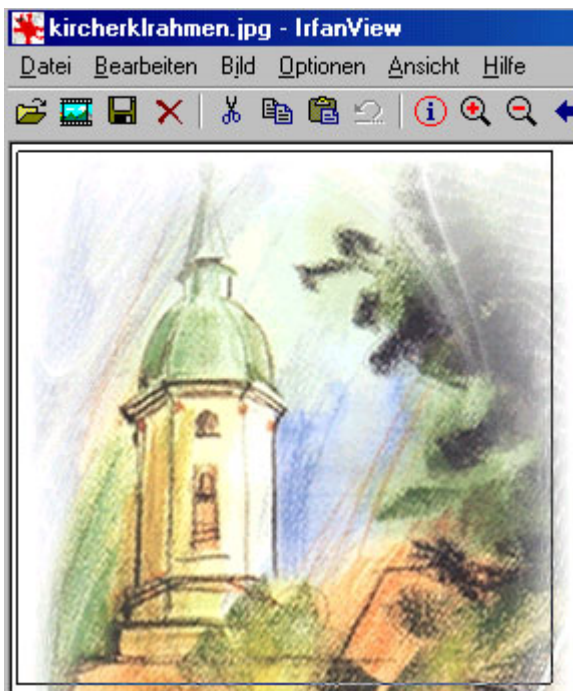
3a) Starten Sie das Programm **IrfanView** oder ein anderes Grafikprogramm, wenn Sie damit besser arbeiten können

3b) Öffnen Sie das Bild mit dem Menüpunkt **Datei öffnen**



Verwenden Sie grundsätzlich nur Bilder, auf denen **Details gut erkennbar** sind. Verwerfen Sie andere Bilder oder fertigen Sie Ausschnitte aus den Bildern an. was so ginge

3c) Ziehen Sie mit der Maus über den gewünschten Bildausschnitt. Ein Rahmen wird sichtbar:

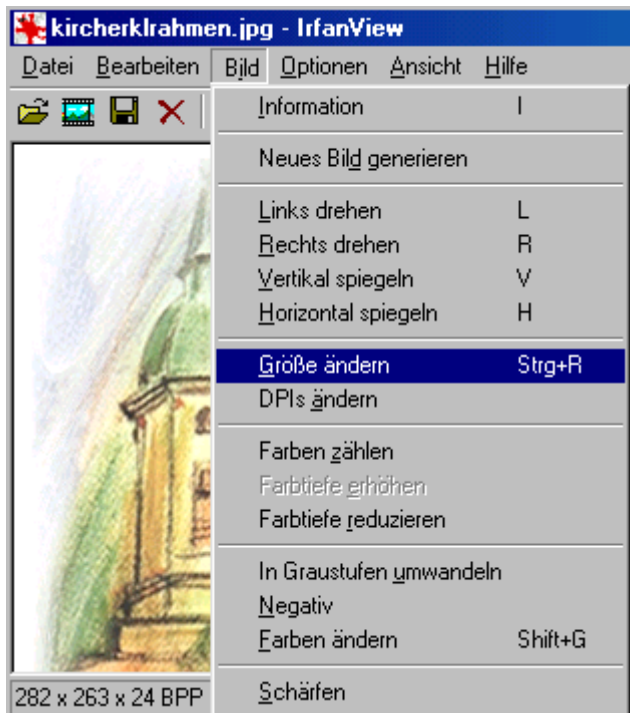


3d) Verwenden Sie die Funktion **Bearbeiten – Freistellen**:



Nun erscheint nur dieser Ausschnitt des Bildes in dem Fenster des Programmes IrfanView und Sie können nun die Größe des Bildes noch optimal vorbereiten, was so geht:

3e) Bild – Größe ändern



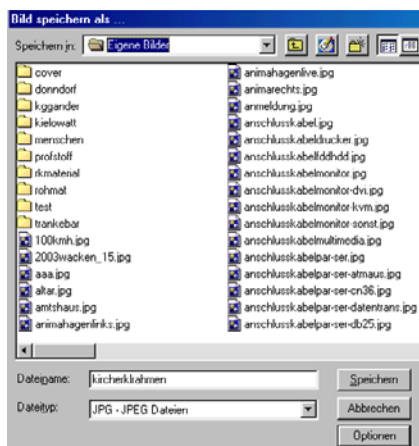
3f) Achten Sie darauf, dass das Häkchen bei "Proportional" aktiv gesetzt ist und geben Sie bei Breite folgende Breite in Pixel ein:

- Wenn es ein Bild für die Einleitung eines Profilthemas ist, maximal 256
- Wenn es ein Bild für den Hauptteil eines Thema oder für die Rubrik "Aktuelles" ist, maximal: 625

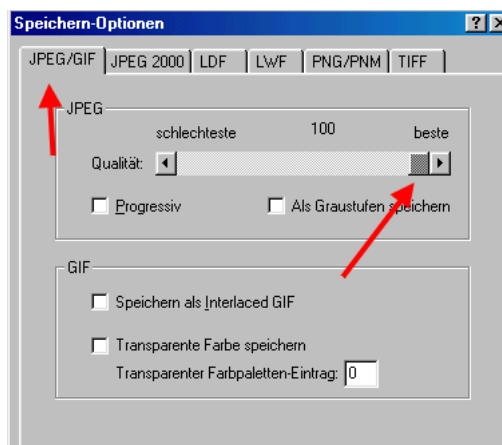


3g) Wenn Sie mit dem Bild in Rohform einverstanden sind, brauchen Sie nur die Größe zu ändern wie unter 3e - f) beschrieben.

3h) Speichern Sie das Bild ab mit dem Menüpunkt **Datei – Speichern unter ...** und wählen Sie als **Dateityp JPG Dateien aus der Liste**



3i) Bestimmen Sie beim Speichern, dass Sie mit 100 % Qualität das Bild im JPG – Format speichern wollen und bestätigen Sie den Speichervorgang mit O.K.:



B. Text- und Bildmaterial als Profilthema in das CMS einpflegen

4. Starten Sie das **Programm Microsoft Internet Explorer**. **Verwenden Sie mindestens Version 5.5, Service Pack 2. Angabe zur Version unter dem Menüpunkt "? – Info"**. Vor einer allgemeinen Zugänglichkeit wird das CMS – System Ihrer Homepage oftmals nur über eine Sonderadresse erreichbar gemacht, damit Besucher noch keine halbfertige Webseite sehen müssen. Später, wenn alle Inhalte von Ihnen erstellt sind, wird die Homepage unter Ihrer eigenen Adresse voll erreichbar.

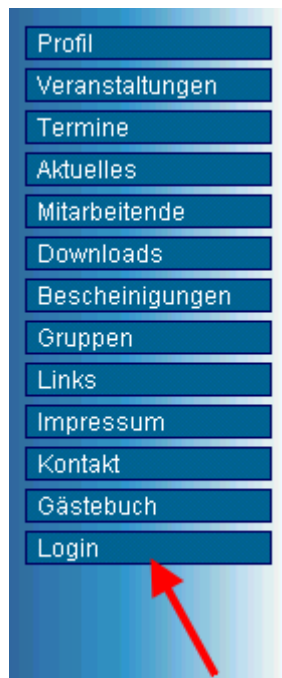
4a) Während der Fütterperiode schreiben Sie an die Adresse der Homepage hinten noch den Zusatz /default.asp ins Adreßfenster des Programmes Microsoft Internet Explorer wie folgende Beispiele zeigen:

<http://www.cms-konzept.de/default.asp>
<http://www.edv-graute.de/default.asp>
<http://www.nicolai-diepholz.de/default.asp>

(Später wird die Homepage dann natürlich unter der Hauptadresse sofort erreichbar sein)



4b) Loggen Sie sich in das CMS mit Ihrem Benutzernamen und Ihrem Paßwort ein



4c) Folgen Sie den Einweisungen bis Sie im Menü des Systems sind. Für Redakteure sieht das Menü anders aus als für Editoren. Da Editoren mehr Rechte haben als Redakteure, ist das Menü umfangreicher.

4d) Um ein Profilthema in das System einzupflegen, wählen Sie **"1. Neues Profilthema einpflegen"**

- **Hier die Auswahl zur Dateneingabe für Redakteure:**

- [1. Neues Profilthema einpflegen](#)
- [2. Aktuelles einpflegen](#)
- [3. Neuen Spruch einpflegen](#)
- [4. Neue Veranstaltung einpflegen](#)
- [5. Neuen Termin einpflegen](#)
- [6. Neuen Link einpflegen](#)



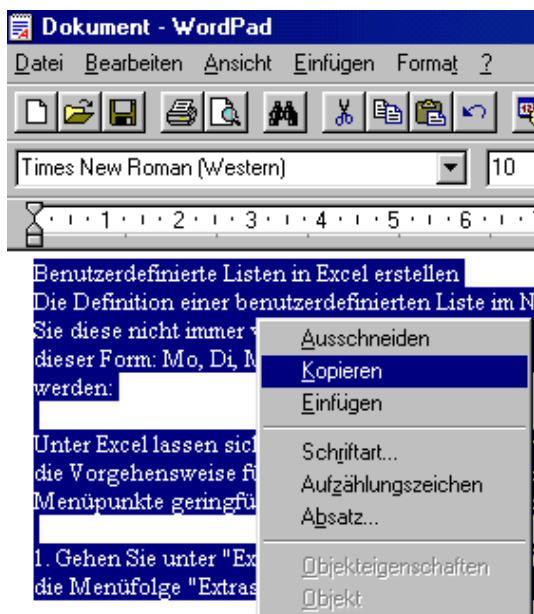
Wenn die Eingabemaske zu sehen ist, füllen Sie diese aus. Sie können ein Profilthema im Prinzip so layouten wie Sie gerne möchten. Dennoch gibt es sicher besser und schlechtere Wege das zu tun. Beachten Sie auf jeden Fall die Hilfen, die Ihnen bei der Eingabe direkt im Eingabeformular gegeben werden. Hier ein sinnvoller Vorschlag, wie man in der Einleitung Text und Bild miteinander kombiniert: Auf der Grafik unten sehen Sie, worauf Sie achten sollten.

- Tabelle, 1 Zeile, 3 Spalten
- Text links im Blocksatz
- Mittlere Spalte der Tabelle mit ca. 5 Leertasten
- Text nach dem Einfügen von Schriftgrößen und Word-Formatierungen reinigen mit Hilfe der Schalter

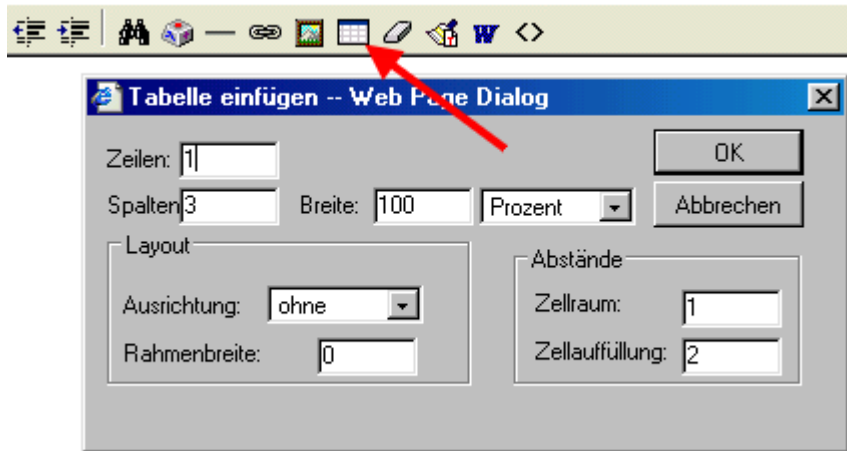


4e) Starten Sie Wordpad, um den Text, den Sie vorbereitet haben, in die linke Spalte zu kopieren oder wechseln Sie zu Wordpad, wenn das Programm mit dem vorbereiteten Text noch aktiv ist. Das geht so:

4f) Text in Wordpad markieren, dann rechte Maustaste, dann "Kopieren" klicken



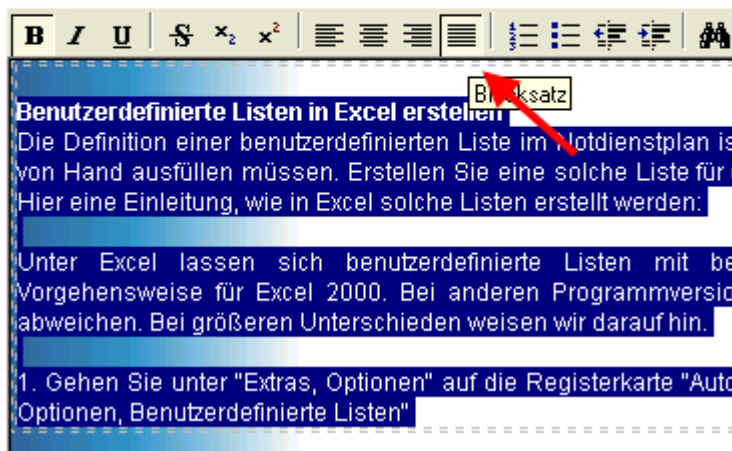
4g) Wechseln Sie zurück ins CMS – System (geht auch mit ALT + TAB), füllen Sie die ersten Felder mit Titel aus, wählen Sie eine passende Profil-Kategorie, dann erzeugen Sie im nächsten großen Feld für die Einleitung eine Tabelle für den vorbereiteten Text und das vorbereitete Bild:



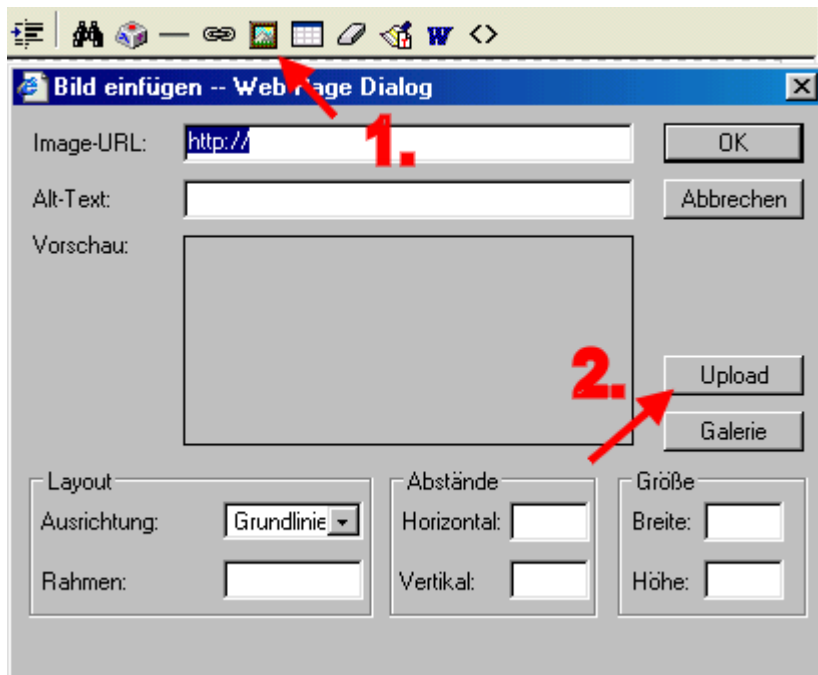
4h) Fügen Sie in die linke Spalte den Text ein mit Bearbeiten – Einfügen oder STRG + V, markieren Sie den Text und formatieren Sie ihn als Blocksatz:

Themeneinleitung: (*)

Tipp: Diese Einleitung erscheint auf der Startseite Ihrer Homepage; maximale Größe von Bildern hier 256 x 192 Pixel. Optimal ist hier die rechte Spalte. Optimal ist der Einleitungstext etwa 400 Zeichen; der Rest bleibt leer.



4i) In die rechte Spalte kommt nun das Bild, das Sie per Upload auf den Server bekommen. Klicken Sie in der Spalte ganz rechts, wohin das Bild soll. Dann geht es so weiter:



Brechen Sie den Upload-Vorgang niemals ab! Alle Bilder, die hoch geladen wurden, sind in der Galerie, die Sie statt Upload auch verwenden können, um Bild in die Homepage zu bekommen. Mit Upload wählen Sie auf Ihrer eigenen Festplatte das vorbereitete Bild aus und laden es hoch.

4j) Schreiben Sie bei ALT-Text noch Text rein, wenn das Bild nach dem Upload sichtbar wird, wird dieser Text unter dem Mauszeiger später zu sehen sein.

4k) Drücken Sie in der mittleren Tabellenzeile 5 x die Leertaste, um Text und Bild etwas auseinanderzuziehen oder klicken Sie aufs Bild und dann auf das Symbolbild "rechtsbündig".

4l) Fügen Sie nun nach diesem Muster auch Text und Bild in den Hauptteil Ihres Profilthemas ein. Im Hauptteil darf aber das Bild größer sein, nämlich max. 625 Pixel Breite haben. Außerdem brauchen Sie dann keine Tabelle verwenden, weil ein Bild dieser Breite keinen Raum mehr links und rechts davon ermöglicht. Wenn Sie aber kleinere Bilder verwenden, ist im Hauptteil alles wie bisher gesagt wurde genauso möglich und denkbar.

4m) Füllen Sie alle restlichen Felder soweit wie gewünscht noch aus. Beachten Sie, dass Sie als Redakteur neue Profilthemen nicht sichtbar machen können. Diese Aufgabe übernehmen die Editoren. Legen Sie unter Positionsebene fest, an welcher Stelle dieser Text veröffentlicht werden soll, z.B. 999. Die Editoren legen später die Position genauer fest, wenn es ihnen sinnvoll erscheint.

Positionsebene (5 Ziffern max.): (*)

Je kleiner die Ziffer, desto höher die Position des Profilthemas (nur Ziffern sind erlaubt).

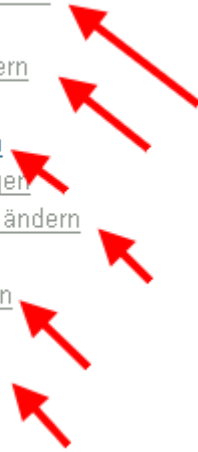
Sichtbar? (Soll der Beitrag öffentlich sichtbar sein?): (*)

Mit dem Schalter "Abschicken" wird der Beitrag ins System eingestellt.

C. Editoren prüfen und veröffentlichen Themen

1. Loggen Sie sich als Editor ins CMS ein
2. Wählen Sie das Thema bzw. Modulthema, das Sie auf unveröffentlichte Inhalte prüfen wollen:

- [1. Neues Profilthema einpflegen](#)
- [2. Profilthema löschen oder ändern](#)
- [3. Aktuelles einpflegen](#)
- [4. Aktuelles löschen oder ändern](#)
- [5. Neuen Spruch einpflegen](#)
- [6. Spruch löschen oder ändern](#)
- [7. Neue Veranstaltung einpflegen](#)
- [8. Veranstaltung löschen oder ändern](#)
- [9. Neuen Termin einpflegen](#)
- [10. Termin löschen oder ändern](#)
- [11. Neuen Link einpflegen](#)
- [12. Links löschen oder ändern](#)



Wollen Sie z.B. Profilthemen überprüfen, klicken Sie darauf und lassen Sie sich dann alle

Suche nach zu löschenden oder zu ändernden Profilthemen ...

Bitte das Einzelthema auswählen ... (*) ODER

wähle alle [Themen im Profilbereich](#) ODER alle Themen als [Übersicht](#) ODER [unveröffentlichte Themen](#)

Kindergarten Friedrichstrasse - Adresse ▾



(*) Profilthemen erscheinen hier nach Position sortiert!

Suche starten

Neuauswahl

unveröffentlichte Themen anzeigen:

3. Bearbeiten Sie ein unveröffentlichtes Thema und machen Sie es sichtbar:

Positionsebene (5 Ziffern max.): (*)

Je kleiner die Ziffer, desto höher die Position des Profilthemas (nur Ziffern sind erlaubt).

11

Sichtbar? (Soll der Beitrag öffentlich sichtbar sein?): (*)

ja ▾

nein

ja

Thema aktualisieren

Änderungen verwerfen

Einen Link für unveröffentlichte Beiträge finden Sie bei allen Modulen. So finden Sie schnell die unveröffentlichten Inhalte zur Überprüfung.

Andere Links wie "Alle Themen als Übersicht" sind sinnvoll, wenn Sie alle Themen sehen möchten, um etwa die Position von Beiträgen mit höherer oder niedrigerer Position festzulegen.

Themen mit der niedrigsten Positionsziffer sind ganz vorne auf der Homepage zu finden. Sinnvoll sind Positionsebenen in 100 – er Schritten.

D. Weitere, wichtige Hinweise, Software zur PDF-Erstellung, Grafikbearbeitung

1. Hilfe in Frage und Antwort finden Sie auch hier:

<http://www.cms-konzept.de/goprofdetail.asp?ID=183>

2. Verwenden Sie ausschließlich den Internet Explorer V. 5.5, Service Pack 2 von Microsoft, wenn Sie als Redakteur, Editor oder Administrator im internen CMS arbeiten. Ein einziger Besuch mit einem anderen Browser kann viel zerstören !

3. Die neueste Software des Programmes IrfanView können Sie hier kostenlos downloaden:

<http://www.irfanview.de>

4. Wenn Sie aus Word PDF – Dokumente erstellen wollen, verwenden Sie z.B. das CIB Word PlugIn, das Sie ebenfalls kostenlos downloaden können. PDF-Dokumente können Sie ins CMS hochladen mit der Funktion **17. Formular einpflegen**. Download des Tools hier:

<http://www.cib.de/deutsch/products/pdfplugin/download.asp>

5. Die Support-Homepage hat diese Adresse: <http://www.cms-konzept.de>